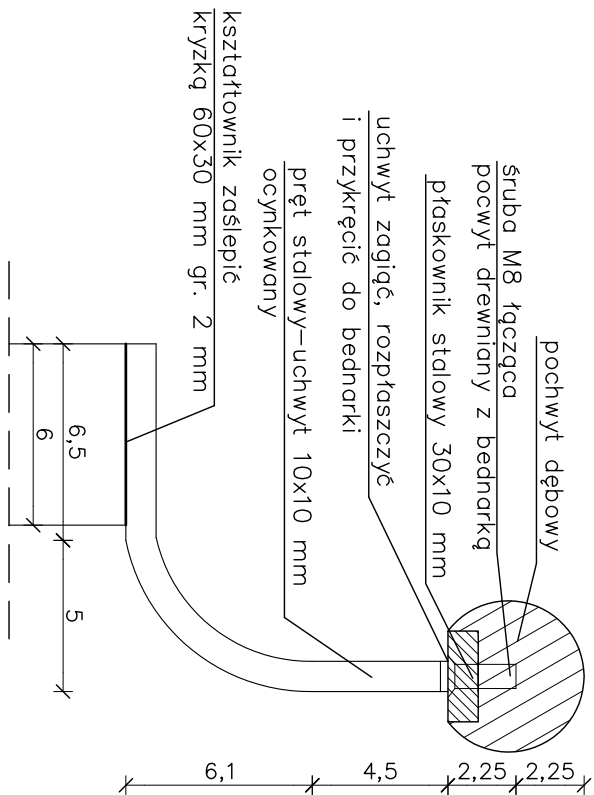
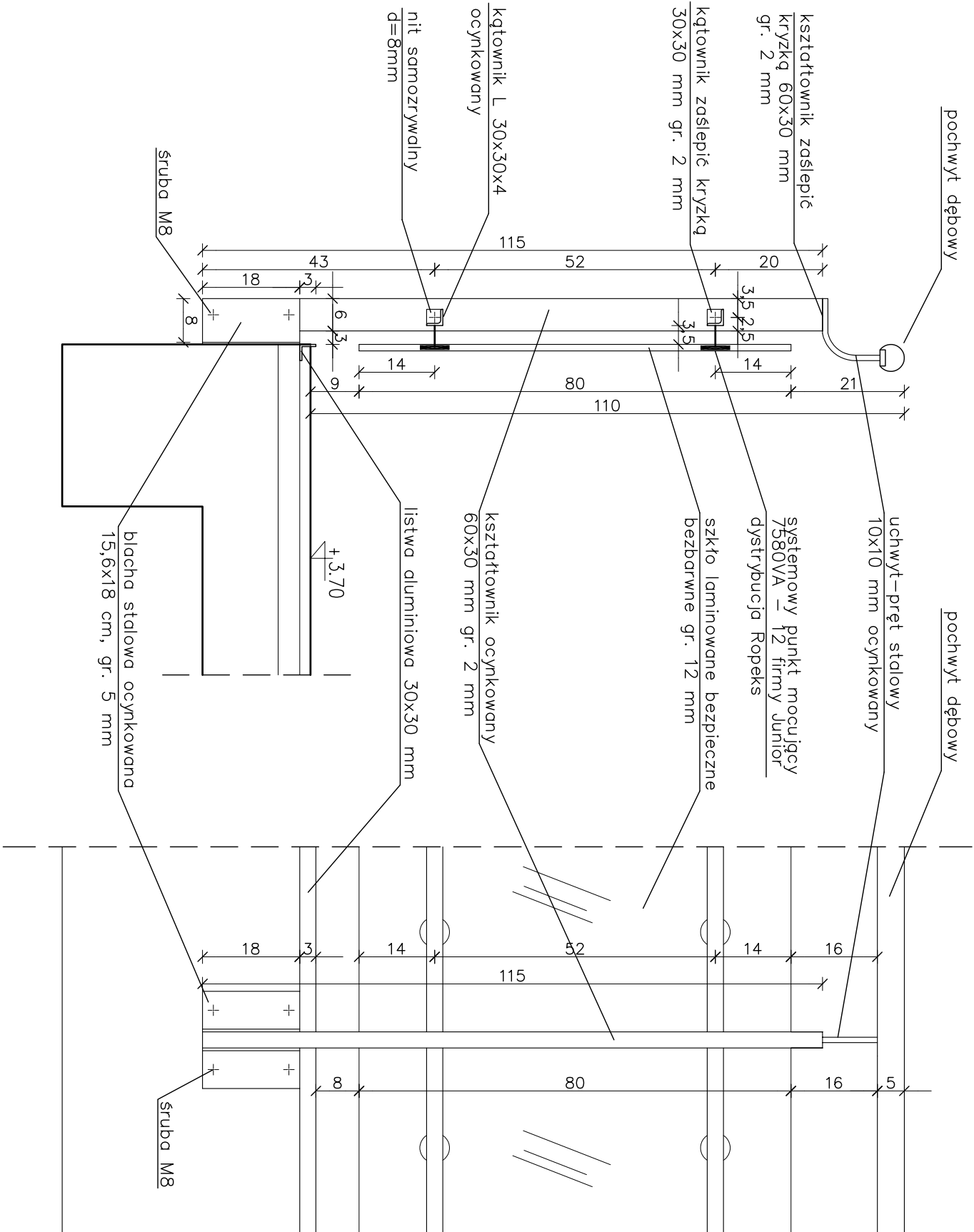


DETAL BALUSTRADY GALERII

skala 1:10 1:2,5



MOCOWANIE SŁUPKA BALUSTRADY GALERII
PRZEKRÓJ
skala 1:10

MOCOWANIE SŁUPKA BALUSTRADY GALERII
WIDOK
skala 1:10

1. DŁUGOŚCI DOPASOWAĆ DO WYMIARÓW W NATURZE
2. SPAWY SZLIFOWAĆ, OCZYŚCIĆ I MALOWAĆ FARBĄ PODKLADOWĄ DO METALU I POKRYĆ FARBĄ NAMIERZCHNIOWĄ W KOLORZE SZARYM WG WYSTROJU WNEŹRZ.
3. ELEMENTY STALOWE OCYNKOWANE BALUSTRAD SKRĘCAĆ ZE SOBĄ LUB NITOWAĆ.
4. NIEJASNOŚCI LUB ZMIANY W ROZWAŻANIU UZGADNIAĆ NA ROBOCZO Z AUTOREM PROJEKTU

PRACOWNIA PROJEKTOWA "KACZYŃSKI I SPÓŁKA" s.c. PL 15-070 BIAŁYSTOK, ul.WIKTORII 3A; jankaiska@poczta.onet.pl tel/fax (0-85) 7404535 tel 7406120, 7406121			
SKALA:	1:10, 1:2,5	BRANŻA:	ARCHITEKTURA
DATA:	11/2004	NrPRO:	PT-232/04
		NrRYS:	
OBIEKT: EKO-MARINA Z ZAPLECZEM PORTOWO-USŁUGOWYM W GIŻYCKU			
ZADANIE: BUDYNEK MARINY			
RODZAJ OPRACOWANIA: PROJEKT ARCHITEKTONICZNO-BUDOWLANY			
RYSUNEK:		DETAL BALUSTRADY GALERII	
ARCHITEKTURA:			
AUTORZY:	mgr inż. arch. Janusz Wiesław KACZYŃSKI		upr proj. nr Bt/124/85
	mgr inż. arch. Barbara MIRON-KACZYŃSKA		upr proj. nr Bt/17/90
WSPÓŁPRACA:	mgr inż. arch. Sylwia BURBULA		
	mgr inż. arch. Bartłomiej CITKO		
SPRAWDZAJĄCY:	mgr inż. arch. Mirosław SIEMIONOW		upr proj. nr Bt/105/90
KONSTRUKCJE:	mgr inż. Jan Krzysztof GROCHOWSKI		upr. proj. Bt/17/75
INST. SANIT.:	mgr inż. Grażyna SYKAŁA		upr. proj. Bt/24/87
INST. ELEKTR.:	mgr inż. Andrzej Grzegorz DROZDOWSKI		upr. proj. SUW-149/92
PROJEKT CHRONIONY USTAWA O PRAWIE AUTORSKIM			